

ZAŁĄCZNIK NR 1a

BUDYNEK 16

MIESZKANIE 6

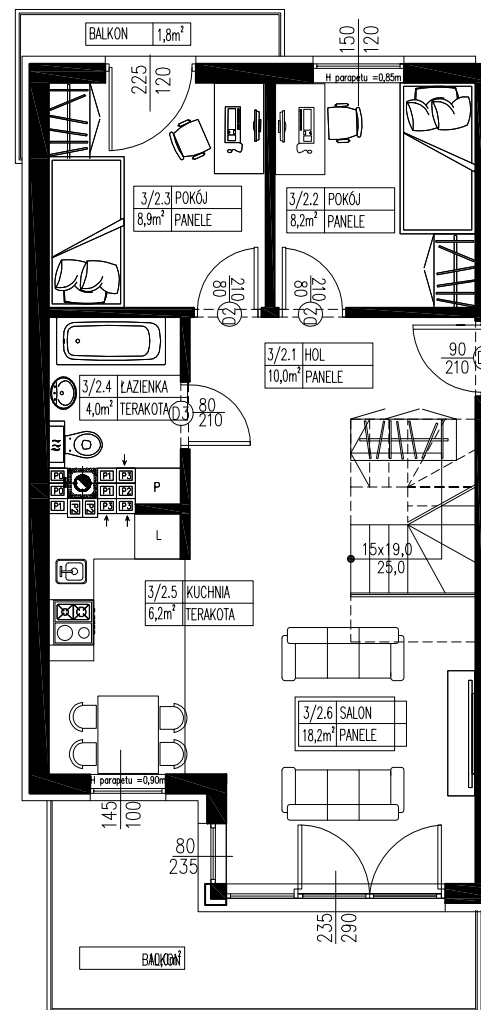
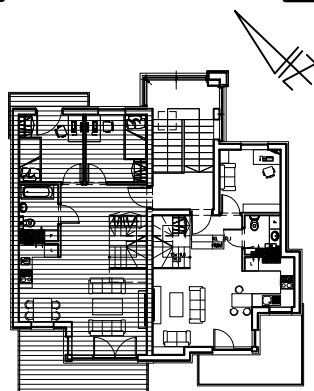
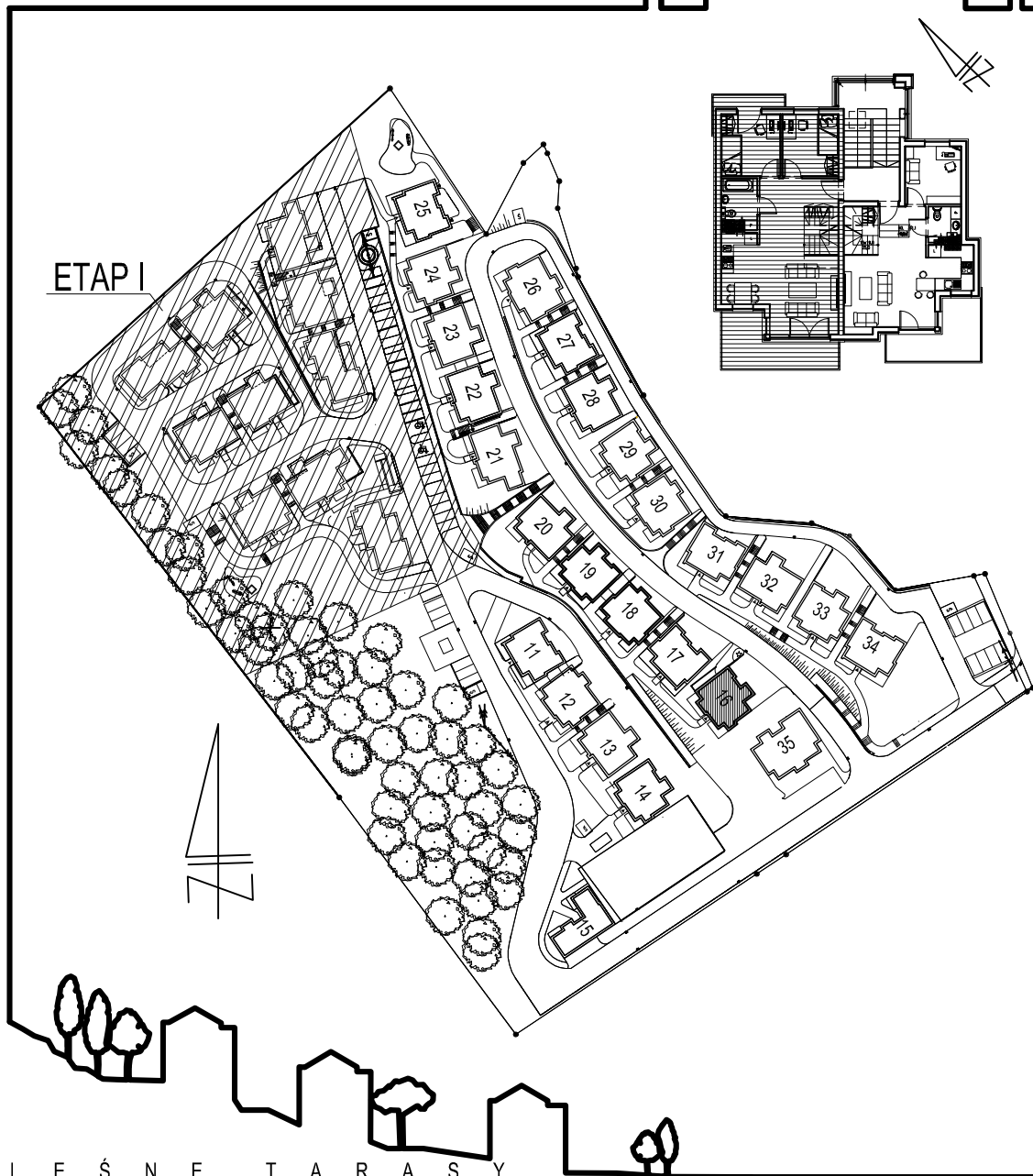
UMOWA NR..... Z DNIA.....

II PIĘTRO+ANTRESOLA powierzchnia 80,0m²(92,7m²)

poziom I 55,5 m²
poziom II 24,5m²(37,2m²)

80,0m²(92,7m²)

ETAP I



LOKAL MIESZKALNY A/5

hol	10,0m ²
pokój	8,2m ²
pokój	8,9m ²
łazienka	4,0m ²
kuchnia	6,2m ²
salon	18,2m ²

55,5m²

balkon 10,0m²
balkon 1,8m²

skala 1:100

MAT - BUD
RUMIA

LESNE TARASY

Przyjęte w niniejszym planie aranżacyjnym wymiary i powierzchnie poszczególnych pomieszczeń są wartościami orientacyjnymi, które mogą ulec zmianie w trakcie procesu budowlanego, zgodnie z zapisami umowy, tj. nie więcej niż o 3%

Salon sprzedaży mieszkań: Rumia, ul. Dąbrowskiego 50

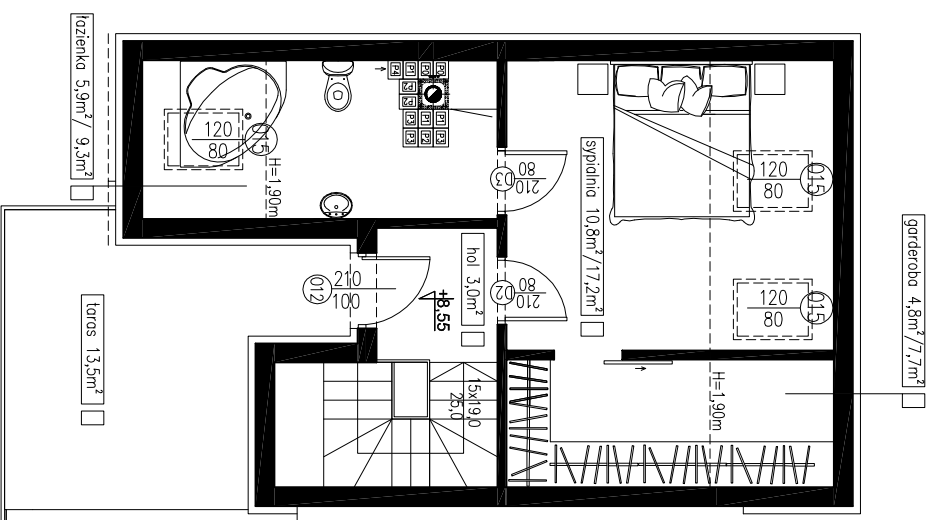
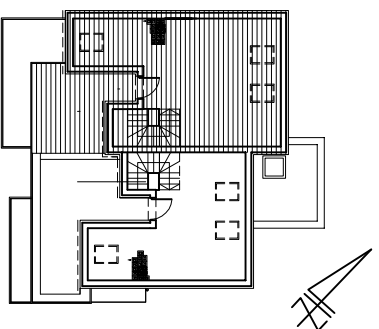
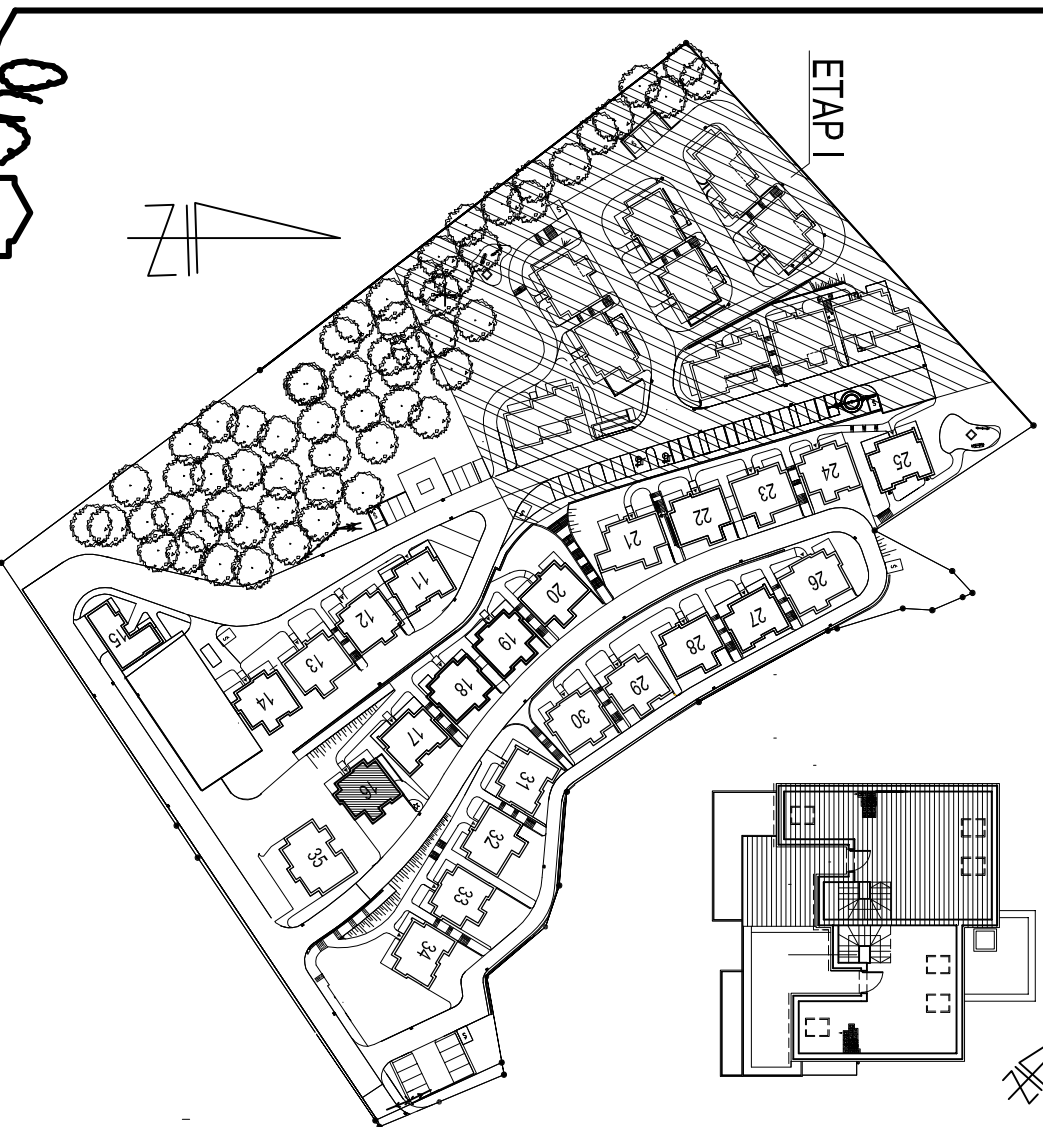
TEL:58 738 94 66; +48 691 188 090; +48 781 188 090

www.mat-bud.rumia.pl email: mieszkania@mat-bud.rumia.pl

PRZYKŁADOWA ARANŻACJA WNEȚRZA

BUDYNEK 16

MIESZKANIE 6
PIĘTRO+ANTRESOLA powierzchnia 80,0m²(92,7m²)



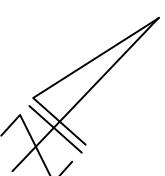
poziom I 55,5 m²
poziom II 24,5m² (37,2m²)
80,0m²(92,7m²)

LOKAL MIESZKALNY A/6
POZIOM II – PODDASZE

antresola 24,5m² 37,2m²

24,5m² 37,2m²
taros 13,5m²

skala 1:100



LEŚNIE TARRASY

Przyjęte w niniejszym planie aranżacyjnym wymiary i powierzchnie poszczególnych pomieszczeń są wartościami orientacyjnymi, które mogą ulec zmianie w trakcie procesu budowlanego, zgodnie z zapisami umowy, tj. nie więcej niż o 3%

MAT - BUD
RRUMODA

Salon sprzedaży mieszkań: Rumia, ul. Dąbrowskiego 50
TEL: 58 738 94 66; +48 691 188 090; +48 781 188 090
www.mat-bud.rumia.pl email: mieszkania@mat-bud.rumia.pl