

BUDYNEK NR 11

MIESZKANIE 5

I PIĘTRO

powierzchnia 39,4m<sup>2</sup>

ZAŁĄCZNIK NR 1

UMOWA NR..... Z DNIA.....

LOKAL MIESZKALNY 5/11

POZIOM II

hol 4m<sup>2</sup>

salon z aneksem 17,6m<sup>2</sup>

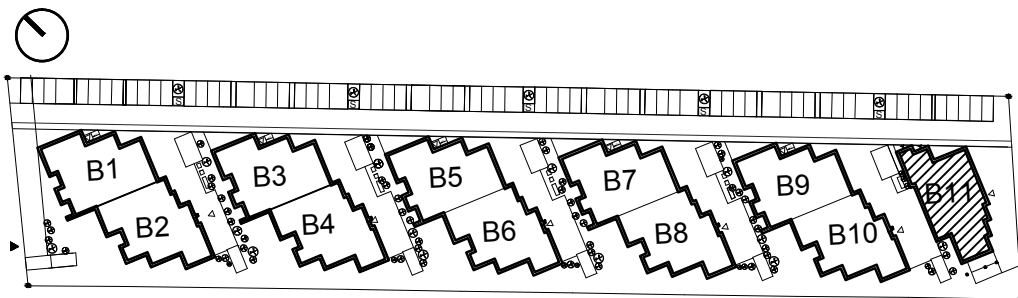
kuchennym

łazienka 4m<sup>2</sup>

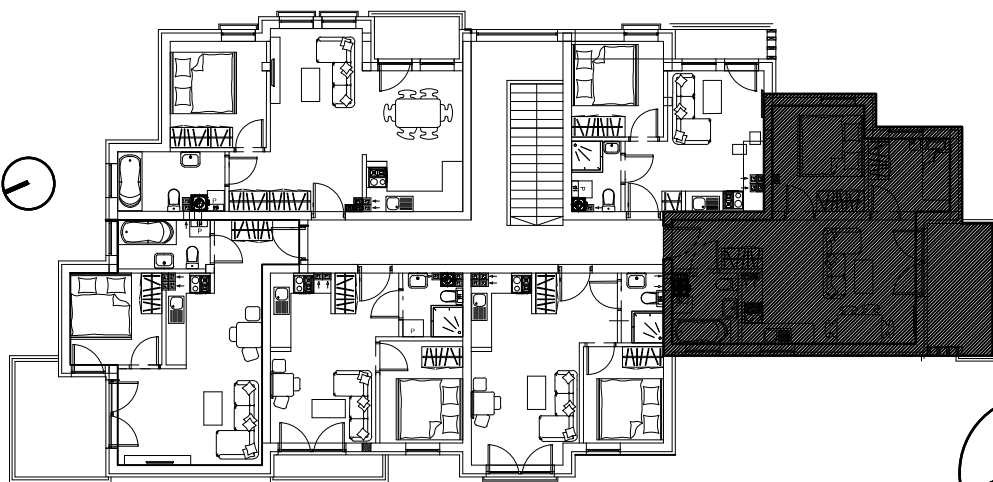
pokój 8,5m<sup>2</sup>

pokój 5,3m<sup>2</sup>

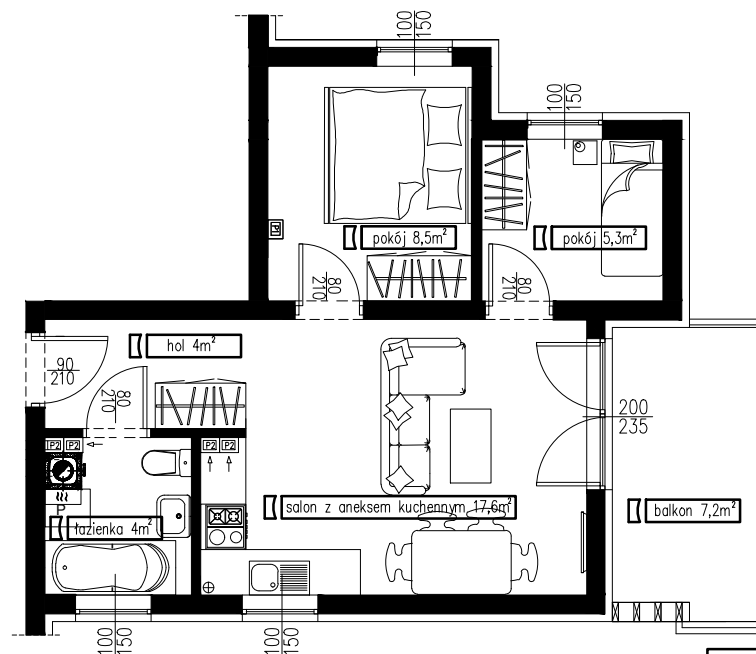
39,4m<sup>2</sup> balkon 7,2m<sup>2</sup>



ZAGOSPODAROWANIE TERENU



RZUT I PIĘTRA



SKALA 1:100

**MAT - BUD**  
**RUMIA**

Przyjęte w niniejszym planie aranżacyjnym wymiary i powierzchnie poszczególnych pomieszczeń są wartościami orientacyjnymi, które mogą ulec zmianie w trakcie procesu budowlanego, zgodnie z zapisami umowy, tj. nie więcej niż o 3%

Salon sprzedaży mieszkań: Rumia, ul. Dąbrowskiego 147  
TEL: 58 738 94 66; +48 691 188 090; +48 781 188 090  
em ail: mieszkania@mat-bud.rumia.pl www.mat-bud.rumia.pl