

BUDYNEK NR 11

MIESZKANIE 4

LOKAL MIESZKALNY 4/11

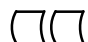
I PIĘTRO

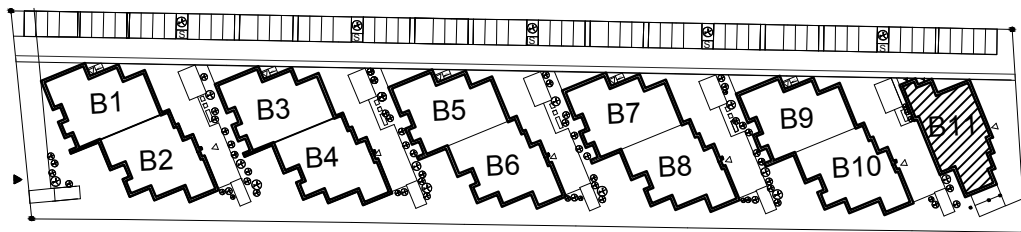
powierzchnia 29,8m²

ZAŁĄCZNIK NR 1

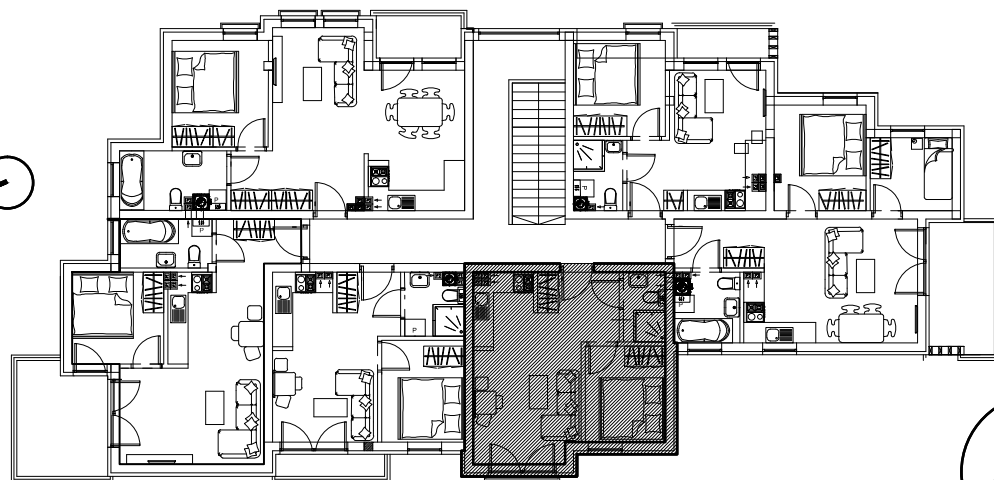
UMOWA NR..... Z DNIA.....

POZIOM II	
hol	4m ²
salon	19,2m ²
kuchnia	3,9m ²
łazienka	2,7m ²

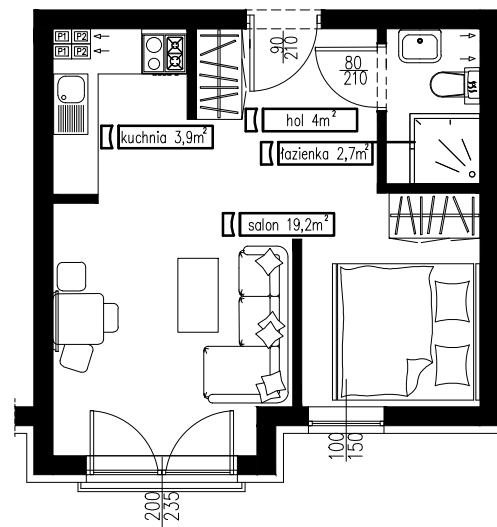
 29,8m²



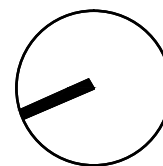
ZAGOSPODAROWANIE TERENU



RZUT I PIĘTRA



SKALA 1:100



MAT - BUD
RUMIA

Przyjęte w niniejszym planie aranżacyjnym wymiary i powierzchnie poszczególnych pomieszczeń są wartościami orientacyjnymi, które mogą ulec zmianie w trakcie procesu budowlanego, zgodnie z zapisami umowy, tj. nie więcej niż o 3%

Salon sprzedaży mieszkań: Rumia, ul. Dąbrowskiego 147
TEL: 58 738 94 66; +48 691 188 090; +48 781 188 090
email: mieszkania@mat-bud.rumia.pl www.mat-bud.rumia.pl