

BUDYNEK NR 10

MIESZKANIE 9

LOKAL MIESZKALNY 9/10

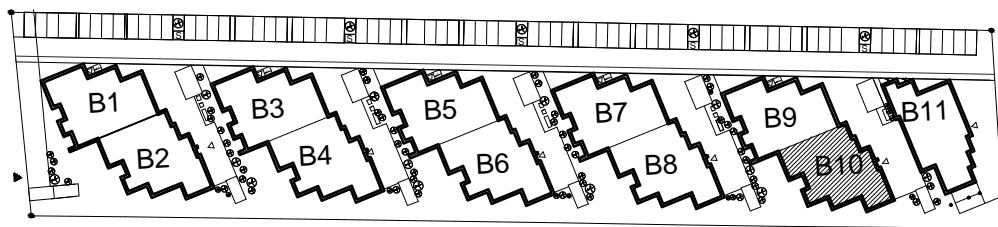
II PIĘTRO

powierzchnia 51,7m²

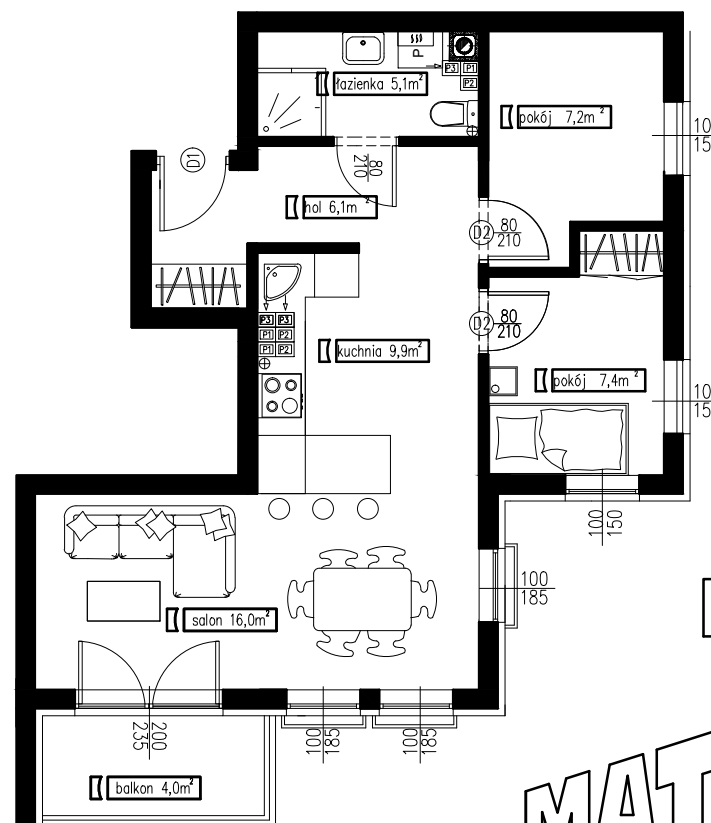
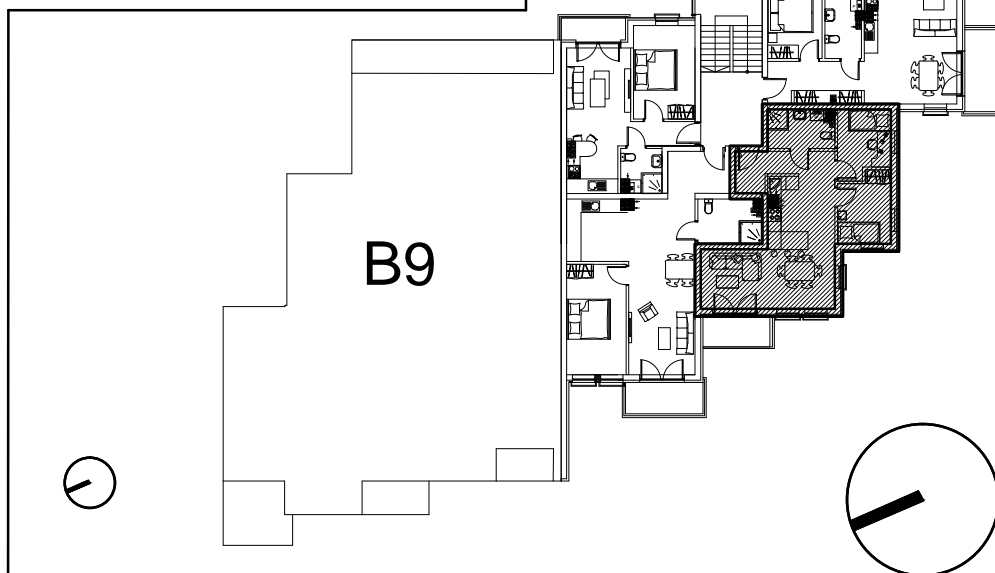
ZAŁĄCZNIK NR 1

UMOWA NR..... Z DNIA.....

POZIOM III	
hol	6,1m ²
salon	16,0m ²
kuchnia	9,9m ²
łazienka	5,1m ²
pokój	7,2m ²
pokój	7,4m ²
	51,7m ²



ZAGOSPODAROWANIE TERENU



SKALA 1:100

RZUT II PIĘTRA

MAT - BUD
RUMIA

Przyjęte w niniejszym planie aranżacyjnym wymiary i powierzchnie poszczególnych pomieszczeń są wartościami orientacyjnymi, które mogą ulec zmianie w trakcie procesu budowlanego, zgodnie z zapisami umowy, tj. nie więcej niż o 3%

Salon sprzedaży mieszkań: Rumia, ul. Dąbrowskiego 50
TEL: 58 738 94 66; +48 691 188 090; +48 781 188 090
www.mat-bud.rumia.pl email: mieszkania@mat-bud.rumia.pl