

BUDYNEK NR 10

MIESZKANIE 5

LOKAL MIESZKALNY 5/10

I PIĘTRO

powierzchnia 55,6m<sup>2</sup>

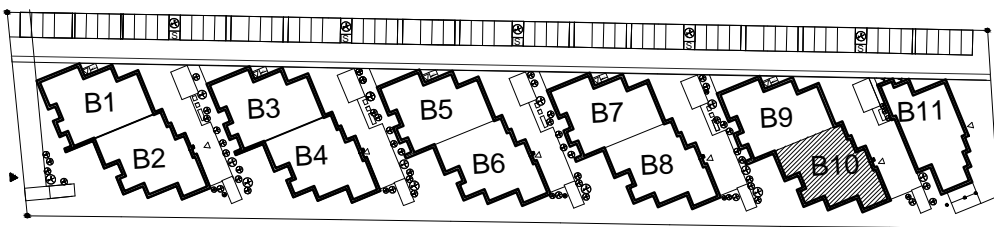
ZAŁĄCZNIK NR 1a,b

UMOWA NR..... Z DNIA.....

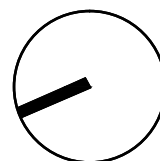
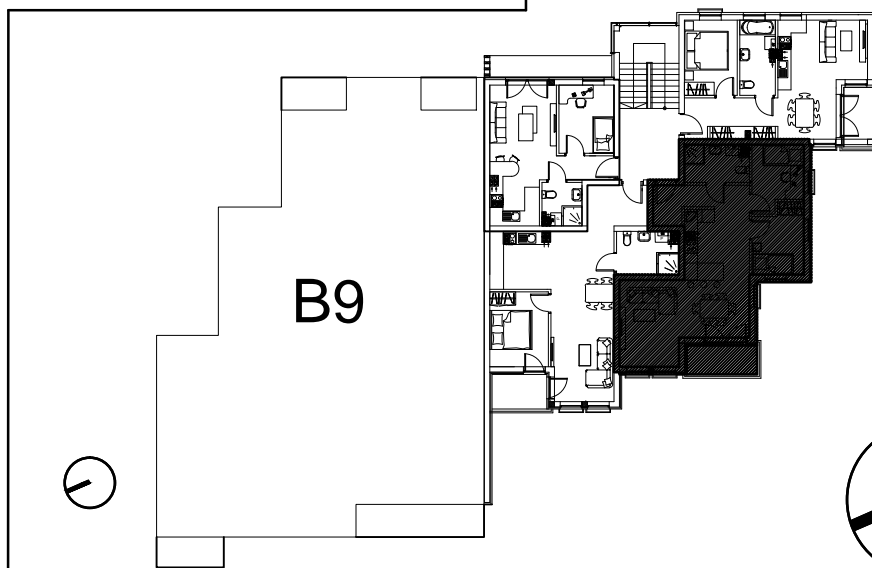
POZIOM II

hol 6,1m<sup>2</sup>  
salon 19,6m<sup>2</sup>  
kuchnia 10,0m<sup>2</sup>  
łazienka 5,2m<sup>2</sup>  
pokój 7,1m<sup>2</sup>  
pokój 7,6m<sup>2</sup>

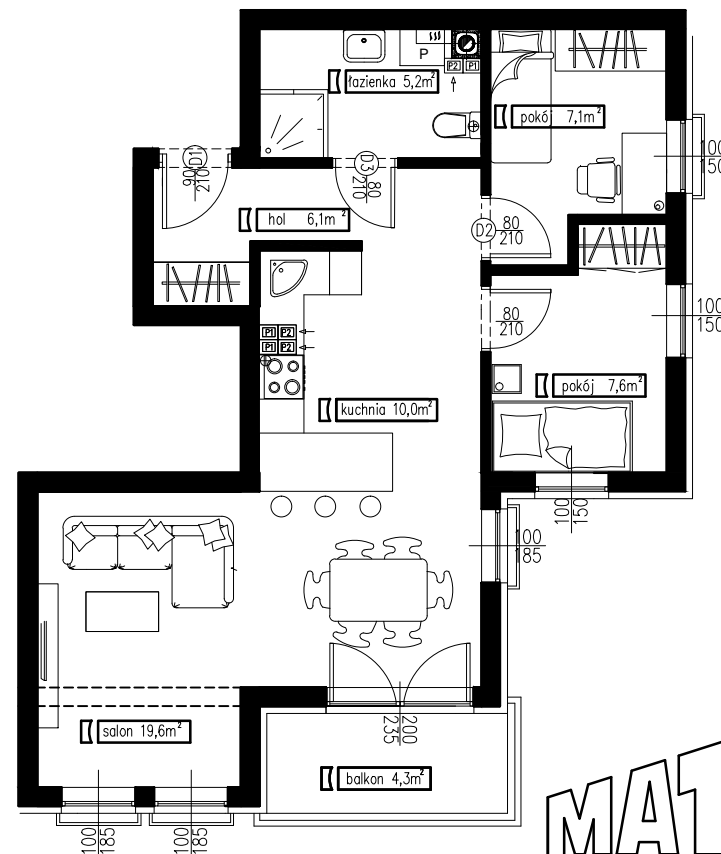
55,6m<sup>2</sup>



ZAGOSPODAROWANIE TERENU



RZUT I PIĘTRA



SKALA 1:100

**MAT - BUD**  
**RUMIA**

Przyjęte w niniejszym planie aranżacyjnym wymiary i powierzchnie poszczególnych pomieszczeń są wartościami orientacyjnymi, które mogą ulec zmianie w trakcie procesu budowlanego, zgodnie z zapisami umowy, tj. nie więcej niż o 3%

Salon sprzedaży mieszkań: Rumia, ul. Dąbrowskiego 50  
TEL: 58 738 94 66; +48 691 188 090; +48 781 188 090  
www.mat-bud.rumia.pl email: mieszkania@mat-bud.rumia.pl