

BUDYNEK NR 9

MIESZKANIE 6

LOKAL MIESZKALNY 6/12

I PIĘTRO

powierzchnia 29,6m²

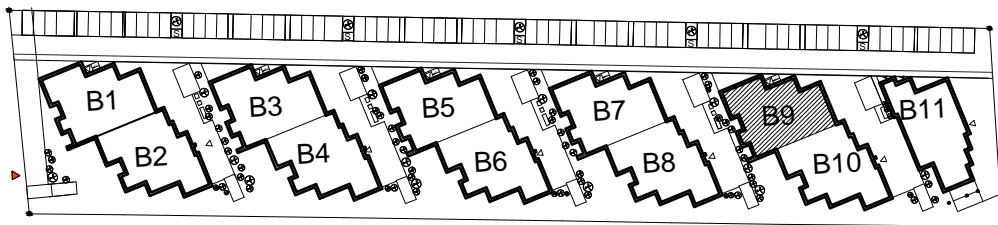
POZIOM II

hol 5,3m²
salon 13,4m²
kuchnia 6,8m²
łazienka 4,1m²

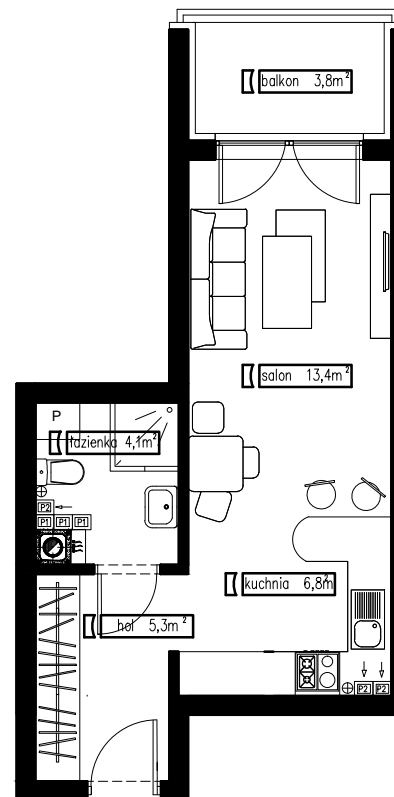
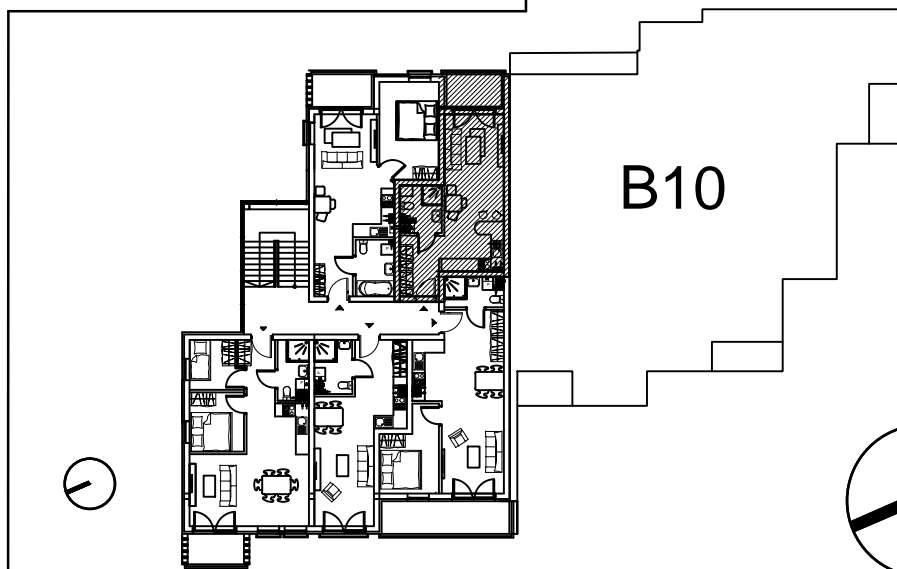
ZAŁĄCZNIK NR 1

UMOWA NR..... Z DNIA.....

29,6m²



ZAGOSPODAROWANIE TERENU



SKALA 1:100

RZUT I PIĘTRA

MAT - BUD
RUMIA

Przyjęte w niniejszym planie aranżacyjnym wymiary i powierzchnie poszczególnych pomieszczeń są wartościami orientacyjnymi, które mogą ulec zmianie w trakcie procesu budowlanego, zgodnie z zapisami umowy, tj. nie więcej niż o 3%

Salon sprzedaży mieszkań: Rumia, ul. Dąbrowskiego 50
TEL: 58 738 94 66; +48 691 188 090; +48 781 188 090
www.mat-bud.rumia.pl email: mieszkania@mat-bud.rumia.pl