

BUDYNEK NR 9

MIESZKANIE 5

LOKAL MIESZKALNY 5/12

I PIĘTRO

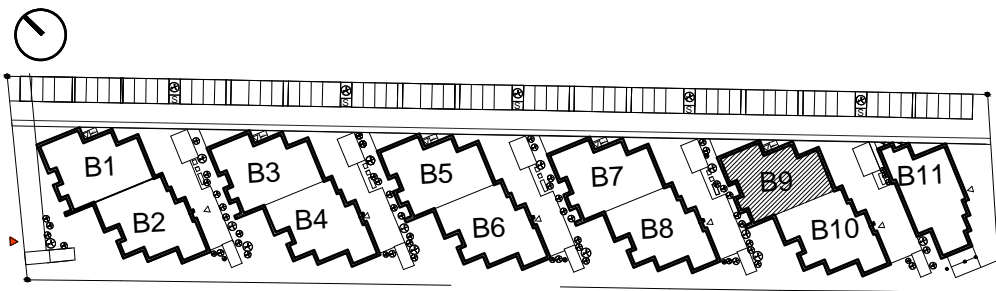
powierzchnia 41,5m<sup>2</sup>

ZAŁĄCZNIK NR 1

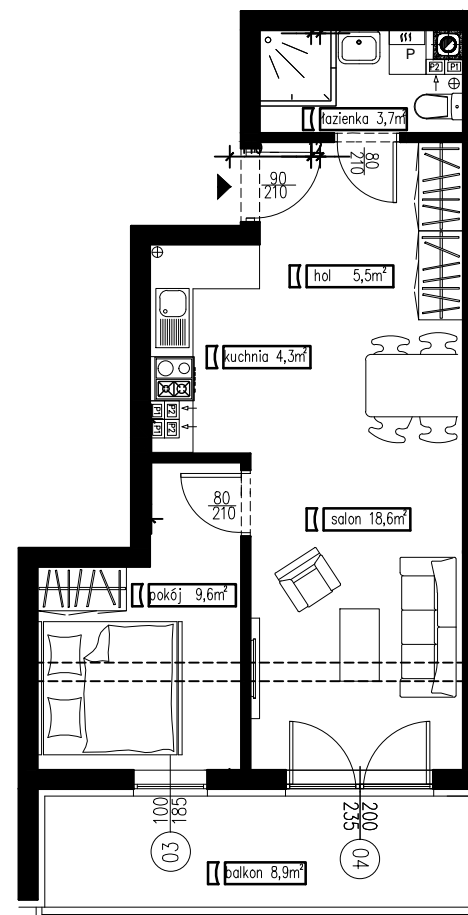
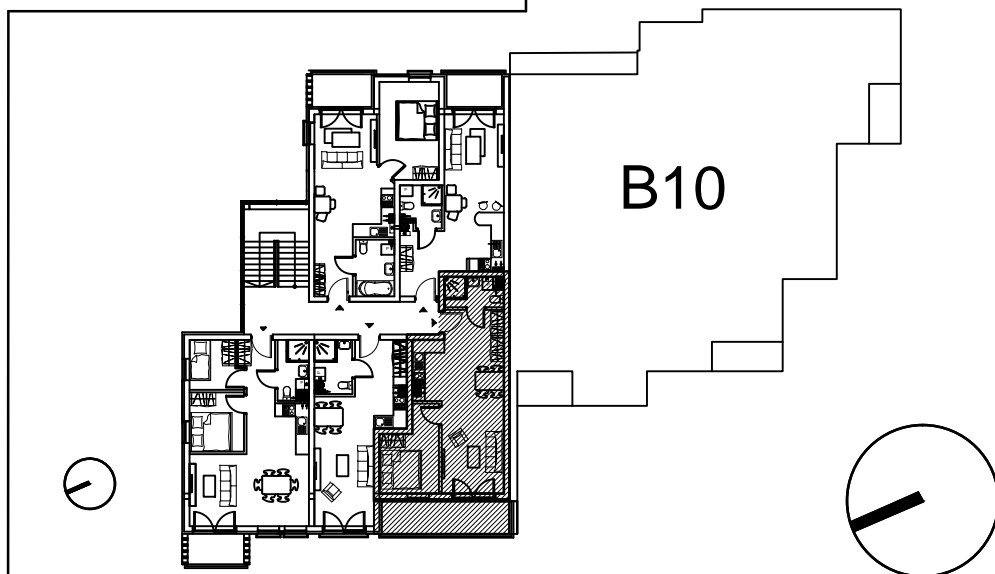
UMOWA NR..... Z DNIA.....

POZIOM II  
hol 5,5m<sup>2</sup>  
salon 18,6m<sup>2</sup>  
kuchnia 4,3m<sup>2</sup>  
łazienka 3,7m<sup>2</sup>  
pokój 9,6m<sup>2</sup>

41,7m<sup>2</sup>



ZAGOSPODAROWANIE TERENU



SKALA 1:100

RZUT I PIĘTRA

**MAT - BUD**  
**RUMIA**

Przyjęte w niniejszym planie aranżacyjnym wymiary i powierzchnie poszczególnych pomieszczeń są wartościami orientacyjnymi, które mogą ulec zmianie w trakcie procesu budowlanego, zgodnie z zapisami umowy, tj. nie więcej niż o 3%

Salon sprzedaży mieszkań: Rumia, ul. Dąbrowskiego 50  
TEL: 58 738 94 66; +48 691 188 090; +48 781 188 090  
www.mat-bud.rumia.pl email: mieszkania@mat-bud.rumia.pl